

LEGENDA:

- P

siatka zewnętrzna do wymiany wg odrębnego projektu z 06.2016r (poza zakresem niniejszego opracowania)
- B

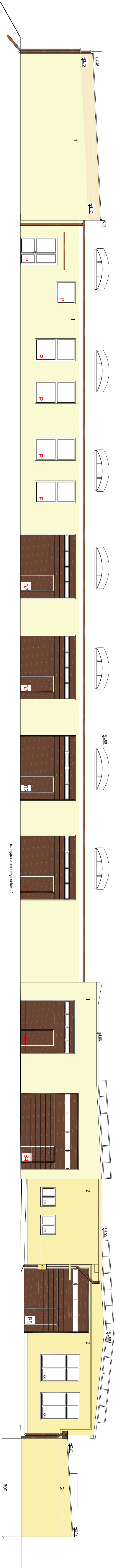
projektowana brama przemysłowa, dębia, segmentowa, z dwiema przejściami, w kolonyse nawiązującej do już zainstalowanych bram segmentowych, wymiary bram podano w świetle otworów istniejących wrot.
- O, Dz

projektowana siatka zewnętrzna okna i drzwiowa

* Z uwagi na brak informacji o wsp.przenikania dębia projektuje się wymianę bramy na spełniającą warunki zgodnie z zestawieniem siatek

uwaga :

- luzne partie tynku skuć i dokonać naprawy powierzchni przed przystąpieniem do prac termomodernizacyjnych.
- istniejące elementy instalacji odgrzewowej zdemontować, wykonać nową instalację wg. opracowania br. elektrycznej
- widoczne kable ukryć w bruzdach lub zlikwidować w porzurnieniu z Użytkownikiem.
- z uwagi na odsunięcie rur spustowych wymuszone przez dodeplenie ścian styropianem, należy wymienić rury spustowe wraz z przełożeniem podejść pod rury spustowe.
- skrzynki gazowe pozostawić w istniejącej lokalizacji.



Elewacja północna skala 1:100

P.H.U. Taros - Pracownia Projektowa	
temat: Termomodernizacja budynku warsztatów ZSRCKP w Rusocinie	
zadanie: Termomodernizacja budynku warsztatów należącego do Państwa Gminskiego - termomodernizacja Dachu Pomocy Strzeżonej w Zimocinie oraz termomodernizacja budynków obiektów Pomocy Gminskiego	
adres: Rusocin, ul. Macieja Rataja 12, dz.nr 196/16, 196/10	
nr archiwalny 2016/15	rysunek: Elewacja północna
opracowanie: arch. Tadeusz Rostkowski	GT-MB-63/105/76
arch. Monika Kur	inżynier architekt
sprawdza: arch. Karolina Paluszyska - Ciekaj	PO/KK/408/2011
branża: architektura	skala 1:100
07.2016 r.	m rys. A/9